

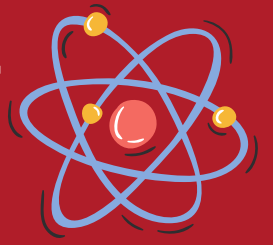


Aplicaciones de la evaluación sensorial en el proceso de desarrollo de fármacos

1

DESCUBRIMIENTO DE FÁRMACOS

Se descubren nuevos principios activos o sustancias farmacológicas.



PRUEBA PRECLÍNICA

Ensayos de seguridad o eficacia *in vitro* e *in vivo*.

- Evaluación de las características visuales y olfativas (sin ingestión/administración);
- Prueba de uso y manipulación: Envase y prospecto;
- Prueba de concepto.

Solicitar a las agencias reguladoras el permiso para iniciar los ensayos clínicos.

3

PRUEBAS CLÍNICAS

Evaluación de la seguridad de nuevos medicamentos con voluntarios sanos. Dividido en 3 fases:

FASE 1



20 - 100

FASE 2



100 - 500

FASE 3



1000 - 5000

Estudios sensoriales:

a) Con voluntarios:

- Evaluación preliminar del sabor: Aceptabilidad/palatabilidad.
- Prueba de uso y manipulación: Envase y prospecto.

b) Con panel sensorial:

- Desarrollo de placebos con pruebas descriptivas y discriminativas.

DIVULGACIÓN, REVISIÓN REGLAMENTARIA Y ENSAYO CLÍNICO FASE 4

- Identificación de reformulaciones necesarias;
- Investigación de satisfacción.