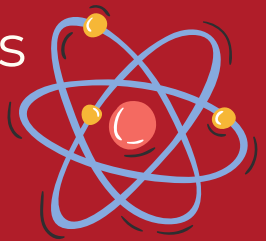




## Aplicações da avaliação sensorial no processo de desenvolvimento de medicamentos

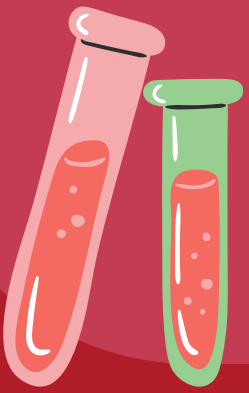
### 1 DESCOBERTA DE DROGAS

Novos princípios ativos ou substâncias medicamentosas são descobertas



### 2 TESTE PRÉ-CLÍNICO

Testes de segurança ou eficácia *in vitro* e *in vivo*.

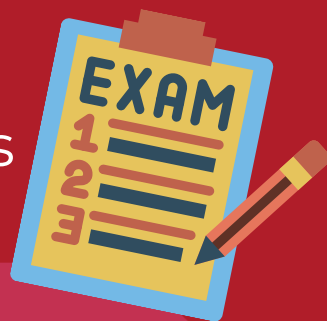


- Avaliação das características visuais e olfativas (sem ingestão / administração);
- Teste de uso e manuseio: Embalagem e bula;
- Teste de conceito.

Solicitar às agências reguladoras permissão para iniciar estudos clínicos.

### 3 TESTES CLÍNICOS

Avaliação da segurança dos novos medicamentos com voluntários saudáveis. Dividida em 3 fases:



#### FASE 1



20 - 100

#### FASE 2



100 - 500

#### FASE 3



1000 - 5000

Estudos sensoriais:

a) Com voluntários:

- Avaliação preliminar do sabor: Aceitabilidade / palatabilidade.
- Teste de uso e manuseio: Embalagem e bula.

b) Com painel sensorial:

- Desenvolvimento de placebos com testes descritivos e discriminativos.

### 4 DIVULGAÇÃO, REVISÃO REGULATÓRIA E ENSAIO CLÍNICO FASE 4

- Identificação das reformulações necessárias;
- Pesquisa de satisfação.

